

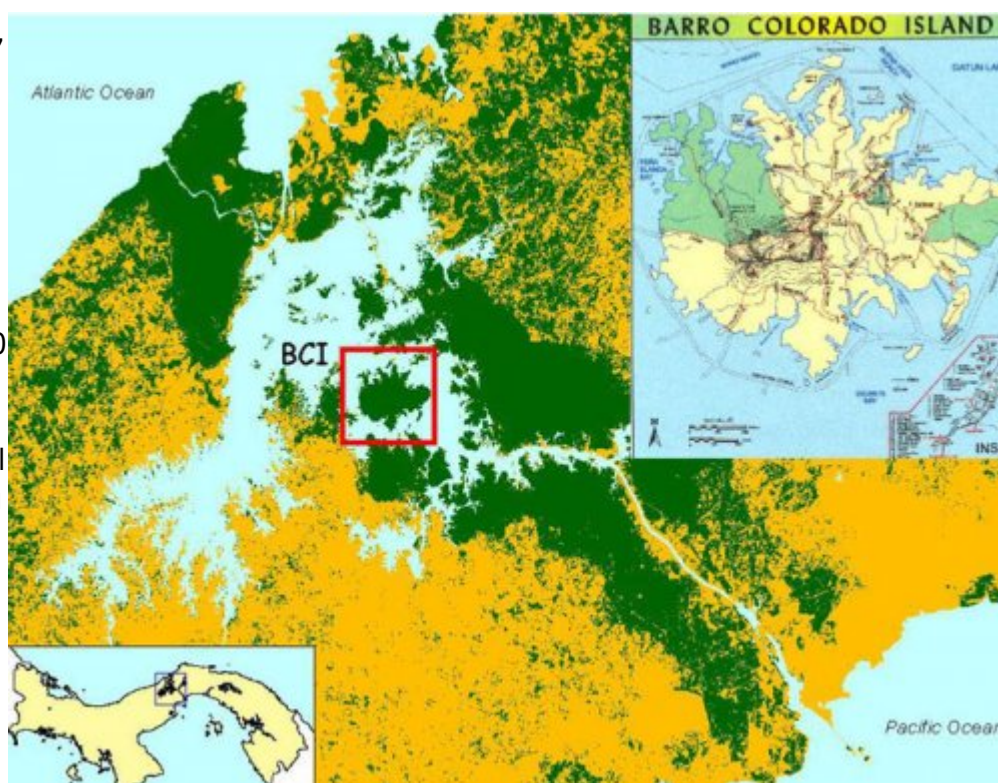
# Trvalá plocha v tropickém deštném lese na ostrově Barro Colorado (Panama)

## Zdroj dat

Condit et al. (2002), resp. část volně dostupných dat. Druhová data jsou dostupná v knihovně vegan (datový soubor BCI), data o půdní chemii pocházejí z [půdních map Barro Colorado Island](#).

## Popis datového souboru

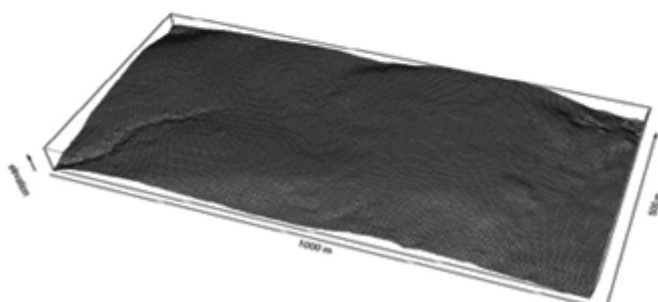
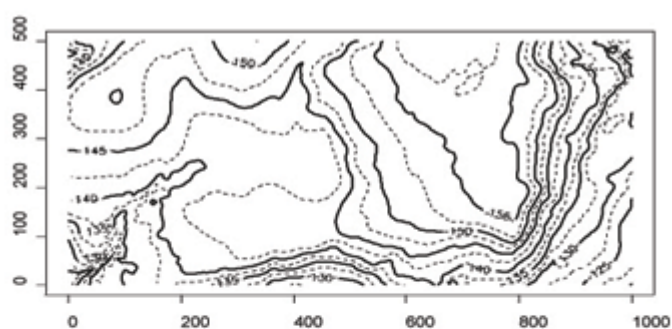
Data z 50ha trvalé plochy, kterou založily Smithsonian Tropical Research Institute a Princeton University za účelem sledování dynamiky vegetace tropického lesa. Dostupný datový soubor obsahuje 50 jednohektarových ploch, které na sebe přímo navazují. V každé ploše byl zaznamenán počet jedinců jednotlivých druhů dřevin (zaznamenáni byly pouze jedinci, kteří mají v prsní výšce (1,3 m) průměr alespoň 10 cm) a několik proměnných prostředí (viz tabulka).



Chemické analýzy půd jsou volně dostupné v podobě půdních map, které byly vytvořeny z chemického rozboru 300 půdních vzorků sesbíraných v ploše (mapy byly vyhlazeny metodou krigging a jsou dostupné [zde](#)).

## Lokalita

Barro Colorado je ostrov na jezeře Gatun ve střední Panamě. Intenzivní výzkum zaměřený na vegetaci nížinného tropického lesa zde probíhá od roku 1923, a z hlediska flóry jde zřejmě o nejlépe prozkoumanou tropickou oblast (podobné velikosti) na světě. Výzkum trvalé 50-ti hektarové plochy probíhá v pravidelných intervalech od roku 1980.



## Proměnné prostředí

### Půdní proměnné<sup>1)</sup>:

Name of variable	Description
x, y	Relativní souřadnice ploch [m]
Al, B, Ca, Cu, Fe, K, Mg, Mn, P, Zn, N, N(min), pH	Měřené půdní proměnné <sup>2)</sup>

## Data ke stažení v různých formátech

- [barro-colorado-island-permanent-plot.xlsx](#)

## Literatura

- Condit, R., Pitman, N., Leigh, E.G., Chave, J., Terborgh, J., Foster, R.B., Nunez, P., Aguilar, S., Valencia, R., Villa, G., Muller-Landau, H.C., Losos, E. & Hubbell, S.P. (2002) Beta-diversity in tropical forest trees. *Science* 295: 666-669 [pdf](#) a [Supplemental Table 1 - vlastní data ke stažení ve formátu xls](#)
- Pyke, C.R., Condit, R., Aguilar, S. & Lao, S. (2001) Floristic composition across a climatic gradient in a neotropical lowland forest. *Journal of Vegetation Science* 12: 553-566 [pdf](#)
- o celý soubor dat je možné požádat pomocí online žádosti přímo na stránkách [Smithsonian Tropical Research Institute](#) nebo [National Center for Ecological Analysis and Synthesis](#)

1)

K dispozici jsou i další proměnné prostředí, konkrétně nadmořská výška, srážky, souřadnice, geologický substrát a stáří porostu, a to v knihovně BiodiversityR v datovém souboru BCI.env. Tato data ale nemají praktické uplatnění, protože mají velmi nízkou variabilitu hodnot, které se mezi plochami až na výjimky vůbec neliší.

2)

Detaily chemických analýz naleznete v [protokolu o sběru dat v rámci BCI plochy](#).