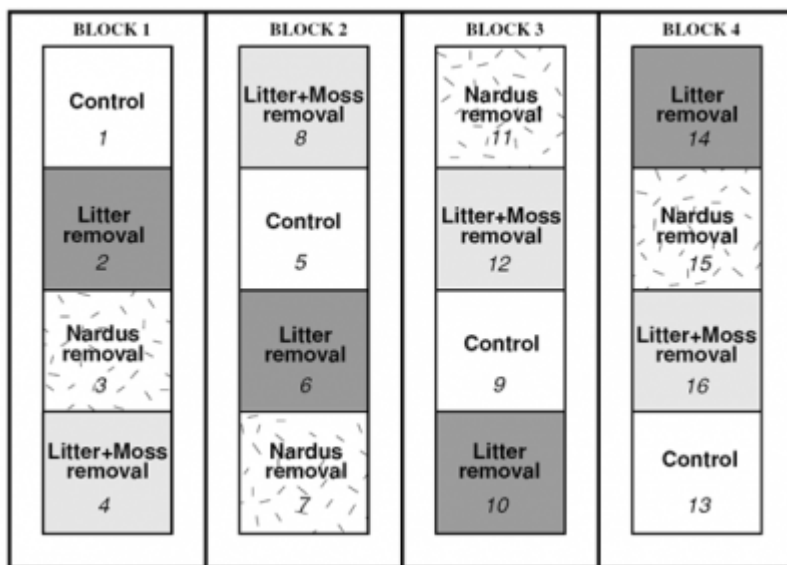


# Experimentální data o klíčení semenáčků na vlhké louce

## Zdroj dat

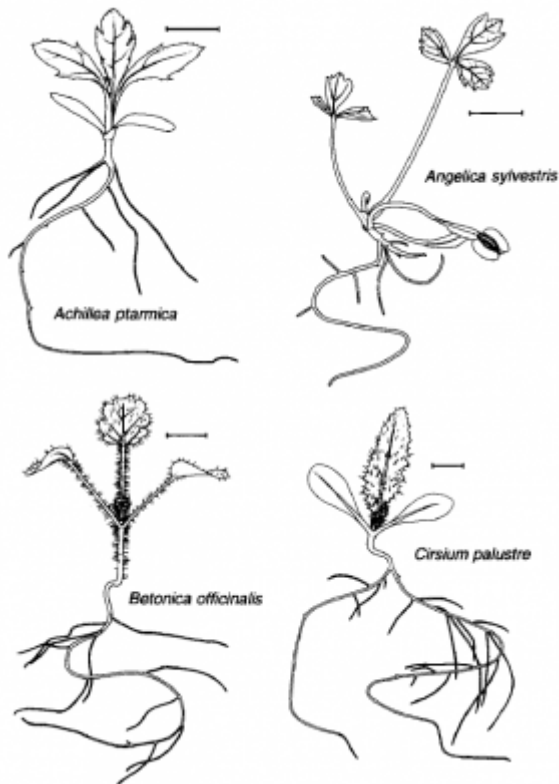
Data jsou součástí příkladu v knize Šmilauer & Lepš (2014), původně publikována byla ve studii Špačková et al. (1998).

## Popis datového souboru



Design experimentu s odstraněním dominanty, opadu a mechorostů (z knihy Šmilauer & Lepš 2014)

Data z experimentální studie, která se zabývala vlivem odstranění dominantního druhu (*Nardus stricta*), rostlinného opadu a mechorostů na druhové složení společenstva vlhké louky, především vliv na klíčení semenáčků lučních rostlin. Experiment byl založen ve čtyřech znáhodněných blocích, zásah měl čtyři úrovně, a zaznamenání druhového složení bylo provedeno jednou, na konci experimentu. Experiment byl založen v březnu 1994, těsně po odtání ledu. Každý blok obsahoval čtyři plochy, každou s odlišným zásahem: (1) kontrolní plocha, ve které nebyl proveden žádný zásah, (2) odstranění rostlinného opadu vyhrabáním, (3) odstranění dominantního druhu *Nardus stricta* (smilka tuhá), a (4) plocha s odstraněním opadu a mechů (odstranit pouze mechy bez odstranění opadu nebylo technicky možné).



☞ Příklady semenáčků několika druhů, které se “zúčastnily” experimentu (nakreslila Iva Kotorová, ze studie Špačková et al. 1998)

## Lokalita

Experiment probíhá na experimentální podmáčené louce Ohrazení, cca 10 km JV od Českých Budějovic. Vegetace je blízká svazu *Molinion* a *Violion caninae*.

## Proměnné prostředí

Jméno proměnné	Popis
treatment	Název zásahu: Cont = kontrola, Litter = odstranění opadu, Nardus = odstranění dominanty, Li+Na - odstranění opadu a mechů
block	Číslo bloku
seedsum	Celkový počet semenáčů na plochu

## Data ke stažení

- [Seedl.xlsx](#) - soubor ve formátu MS Excel, obsahující popis experimentu, druhová data a proměnné prostředí (tento soubor pochází z materiálů ke knize Šmilauer & Lepš (2014), Chapter 15, Case study 4)

## Literature

- Špačková, I., Kotorová, I. & Lepš, J. (1998) Sensitivity of seedling recruitment to moss, litter and

- 
- dominant removal in an oligotrophic wet meadow. *Folia Geobotanica*, 33: 17-30. [pdf](#)
- Šmilauer, P. & Lepš, J. (2014) *Multivariate Analysis of Ecological Data using Canoco 5*. Second Edition. Cambridge University Press, Cambridge, UK. ([website with example data](#))